

PHONELINK

Türkçe Tanıtma ve Kullanma Kılavuzu

Telefon Hattını Network Hattına Çeviren Cihaz

Model:

PK-8501

İÇİNDEKİLER

GENEL BİLGİLER.....	3
BAŞLAMADAN ÖNCE.....	4
Özellikleri:.....	4
Kutu içeriği:.....	4
Sistem Gereksinimleri:	4
GÖRÜNÜM	5
KURULUM.....	6
Ana cihaz kurulumu:	6
Diğer cihaz kurulumu:.....	6
BAĞLANTININ KONTROLÜ	7
Yazılımın Kurulumu:.....	7
TEKNİK ÖZELLİKLER.....	10
PROBLEM TESPİTİ VE ÇÖZÜMÜ	10
SIK SORULAN SORULAR.....	11
İLETİŞİM BİLGİLERİ	12
SERVİS İSTASYONLARI.....	12

GENEL BİLGİLER

- **Bakım, onarım ve kullanımda uyulması gereken kurallar:**

Tüm servis işlemleri için yetkili servis personeline başvurun. Sistemin bağlantısını yapmadan önce kurulum talimatlarını okuyun.

Cihaz temiz tutulmalıdır. Toz, çeşitli sıvılar gibi yabancı maddelere maruz bırakılmamalıdır.

- **Taşıma ve nakliye sırasında dikkat edilecek hususlar:**

Cihaz, nakliye sırasında orijinal ambalajında taşınmalıdır. Kutu, üzerinde belirtilen taşıma yönü dikkate alınarak taşınmalıdır.

- **Kullanım sırasında insan veya çevre sağlığına tehlikeli veya zararlı olabilecek durumlara ilişkin uyarılar:**

Kullanım sırasında insan veya çevre sağlığına zararlı bir durum sözkonusu değildir.

- **Tüketicinin kendi yapabileceği bakım, onarım ve ürünün temizliğine ilişkin bilgiler:**

Bir uzmana danışmadan herhangi bir bakım ve onarım yapılmamalıdır. Sadece kuru bez ile temizleyin.

- **Periyodik bakım gerektirmesi durumunda, periyodik bakımın yapılacağı zaman aralıkları ile kimin tarafından yapılması gerektiğine ilişkin bilgiler:**

Phonelink periyodik bakım gerektirmemektedir.

- **Garanti süresi ve kullanım ömrü:**

Garanti süresi 2 yıl, kullanım ömrü 7 yıldır.

- **Mahın enerji tüketimi açısından verimli kullanımına ilişkin bilgiler:**

Cihazı kullanmadığınız zaman kapalı tutunuz. Cihazı uzun süre kullanmayacaksanız elektrik bağlantısını kesiniz.

BAŞLAMADAN ÖNCE

EMAR ELEKTRONİK ELEKTRİK LTD. STI. tarafından kullanıma sunulan PHONELINK Ethernet Bridge, telefon hatları üzerinden uzun mesafeye veri iletimini sağlayan network cihazıdır.

Cihazların başarılı bir şekilde kurulumundan sonra, mevcut telefon hatları bilgisayarların birbirleriyle veri iletimini sağlayan LAN şeklinde kullanılabilir.

PHONELINK Phonline Ethernet Bridge cihazları modeline uygun olarak 14Mbps/85Mbps hızlarına kadar destek verebilir.

Ürünün kullanımıyla, mevcut olan telefon hatları aynı zamanda network ağı olarak da kullanılabilir. Uygun iletim ortamının sağlanması için ortaya çıkabilecek ekstra kablolama masraflarının da önüne geçilebilmektedir.

Özellikleri:

- Dosya ve uygulama paylaşımı.
- Telefon hatları üzerinden yazıcı ve çevre birimleri paylaşımı.
- İnternet paylaşımı.
- Telefon hatları üzerinden aynı anda ses, data, video iletimi.
- Uzaktan PLC network kontrolü.
- Data iletimi için özel kablolama gerektirmez. Telefon kablosu ya da bakır iki telli herhangi bir ortam üzerinden kısa sürede network kurulabilir.
- İletim ortamı 1500 mt ye kadar çıkabilir.
- Oteller, siteler, küçük ofisler, çok katlı binalar gibi ortamlarda mevcut telefon hatlarını kullanarak kısa sürede network kurulum imkanı.
- Düşük maliyet, hızlı kurulum.

Kutu içeriği:

- PHONELINK Phonline Ethernet Bridge
- DC 5V Adaptör
- Ethernet Kablosu
- Telefon Kablosu
- CD
- Kullanım Kılavuzu

Sistem Gereksinimleri:

- PC ya da Macintosh
- Ethernet portu
- CD-ROM (CD içerisindeki belgelere ulaşabilmek için)
- Win98/ME/2000/NT/XP/Vista/Mac OS X or Linux işletim sistemi

Ürün ile ilgili detaylı ve güncel bilgileri www.emarelektrik.com sitesinden takip edebilirsiniz.

GÖRÜNÜM



(LED sırası soldan sağa)

LINK/ACT:

Yeşil Led Aktif: Ethernet bağlantısı var.

Yeşil Led Pasif: Ethernet bağlantısı yok.

LINK:

Yeşil Led Aktif: Networkte farklı bir Phonelink ile bağlantı kuruldu.

Yeşil Led Pasif: Networkte farklı bir Phonelink bulunamadı.

ACT:

Sarı Led Yanıp Sönüyor: Data iletişimi var.

Sarı Led Pasif: Data iletişimi yok.

POWER:

Kırmızı Led Aktif: Güç kablosu takılı.

Kırmızı Led Pasif: Güç kablosu takılı değil.



PLC-RJ-11: Farklı bir PHONELINK Phoneline Ethernet Bridge bağlantısı.

TEL-RJ-11: Telefon, ADSL splitter ya da PBX santral bağlantısı.

LAN-RJ45 : FTTH/xDSL modem, bilgisayar ya da switch üzerindeki ethernet port bağlantısı.

DC 5V: DC Adaptör bağlantısı.



KURULUM

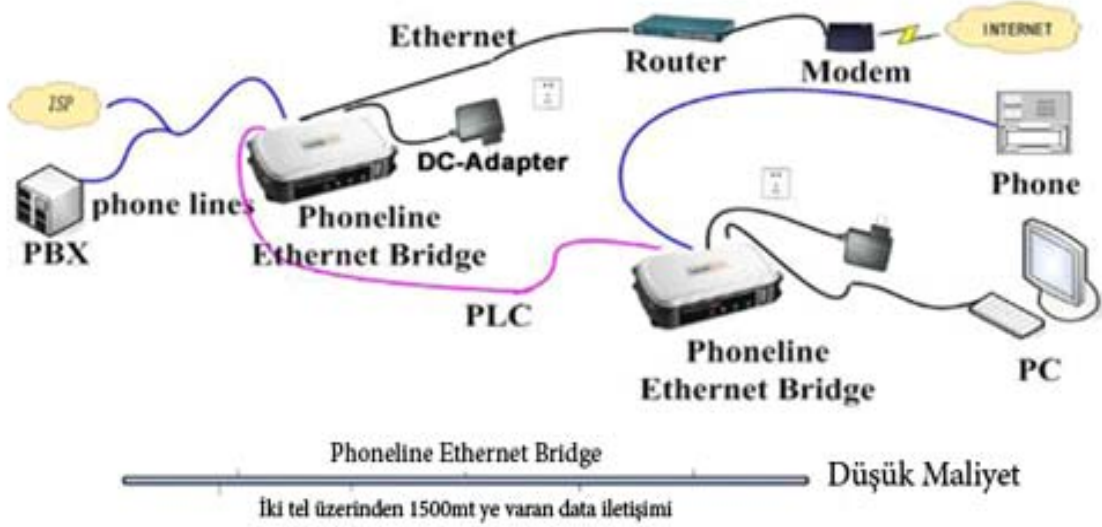
PHONELINK Phonline Ethernet Bridge kurulumu için lütfen aşağıdaki adımları sırasıyla takip ediniz.

Ana cihaz kurulumu:

- 1) Cihazlardan birini master olarak seçip telefonunuzdan gelen kabloyu TEL portuna takınız. Daha sonra master cihazın kurulumu tamamlamak için duvardan gelen PSTN ya da PBX hattın kablosunu PLC portuna takınız.
- 2) Router, switch, bilgisayar ya da modeminizden gelen ethernet kablosunu LAN portuna bağladığınızda Master cihazınızın kurulumu tamamlanmış olacaktır.

Diğer cihaz kurulumu:

- 1) Ortamdaki mevcut telefon hattının diğer ucuna PLC portundan bir başka PHONELINK bağlantısı yapılır. TEL portuna ise telefon cihazı bağlanır.
- 2) Kutu içerisinde gelen ethernet kablosunun bir ucu PHONELINK üzerindeki Lan portuna diğer ucu ise ethernet portuna bağlanır.
- 3) Son olarak hem ana cihazın hem de diğer cihazın elektrik kabloları bağlanarak kurulum tamamlanır.



BAĞLANTININ KONTROLÜ

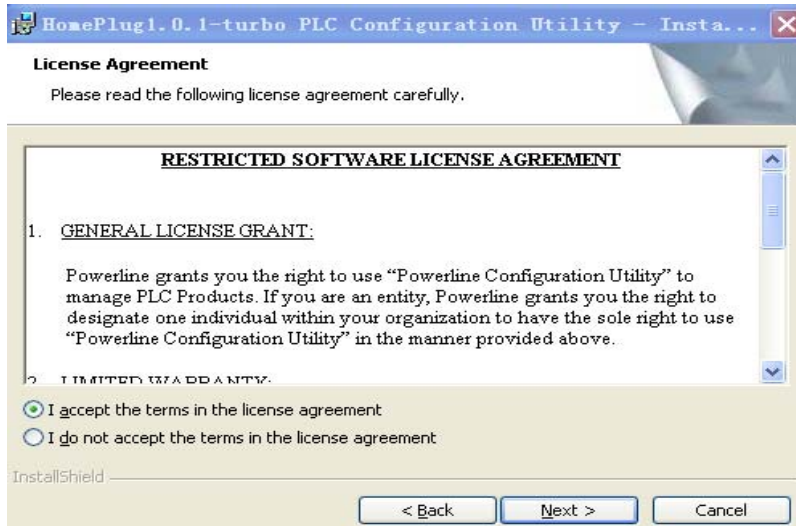
Yazılımın Kurulumu:

PHONELINK PK-8501' in tüm özelliklerinden faydalanabilmek için cihazları bağlamadan önce CD ile birlikte gelen yazılımın kurulması tavsiye edilir.

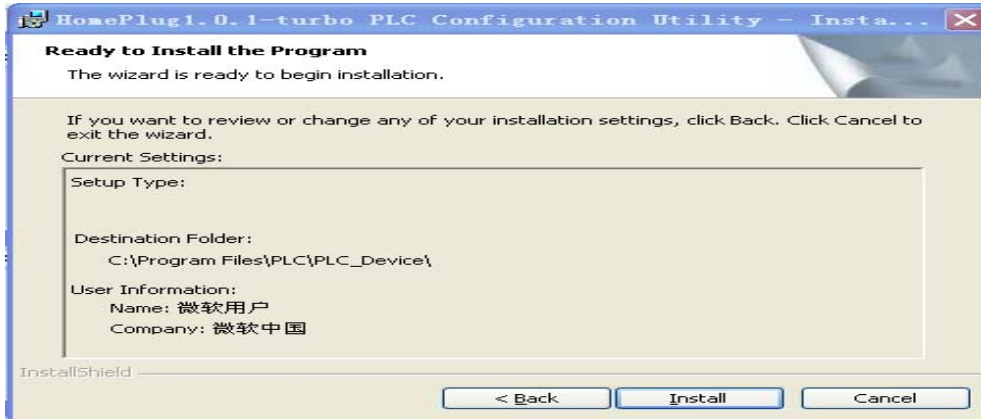
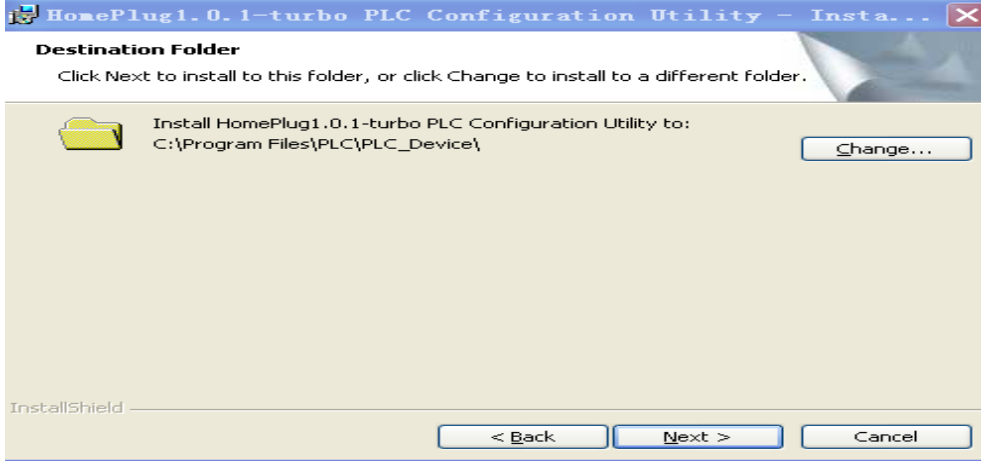
Bu yazılım ile PHONELINK şifre ve konfigürasyon değişiklikleri yapılabilir.

Kurulum için;

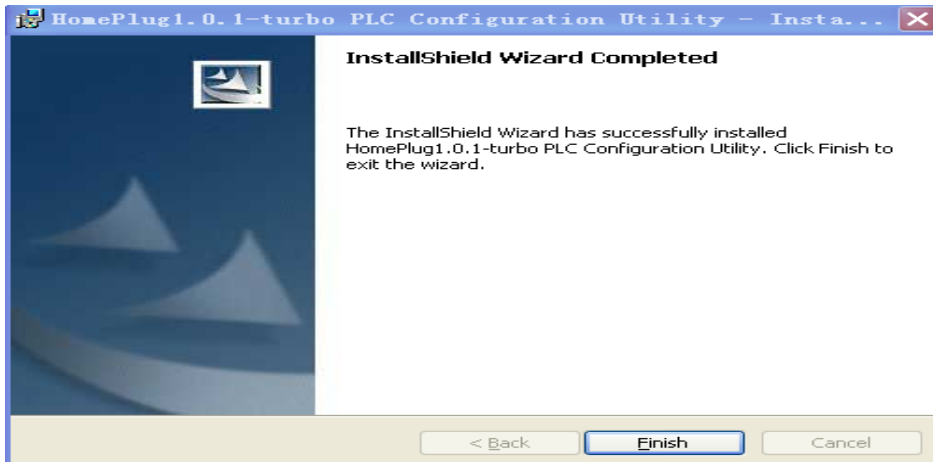
- 1) CD' yi CD-ROM sürücüsü içerisine yerleştirin. "Phoneline Networking" programı otomatik olarak çalışacaktır. Kurulum penceresinde "Install Software" butonunu tıklayın.
- 2) Hoşgeldiniz ekranından sonra "Next" butonuna tıklayınız.
- 3) Lisans penceresi okunduktan sonra , "I accept the terms in the license agreement" seçilerek "Next" butonu tıklanır.



4) Yazılımın kurulacağı klasör belirlenip “Next” butonuna basılır.

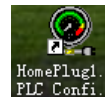


5) Kurulum tamamlandığında “Finish” tıklanır.



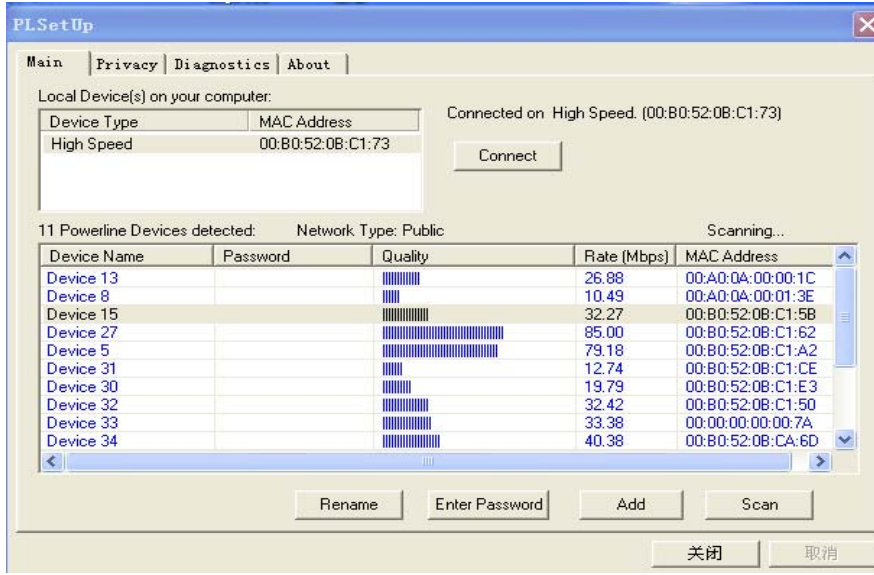
6) Yazılımın kurulumundan sonra PC yeniden başlatılır.

7) PC'nin tekrar açılmasından sonra masa üstünde



ikonu görülecektir.

- 8)  Çift tıklanır.



PLSetup penceresi ile bağı olan diğr PHONELINK cihazları görülebilir.

PHONELINK üzerindeki LED durumlarına göre bağlantılar kontrol edilebilir.



TEKNİK ÖZELLİKLER

PHONELINK Phonenumber Ethernet Bridge için teknik özellikler tabloda belirtilmiştir.

Standart Uyumluluk	IEEE802.3
	IEEE802.3u
	HomePNA 3.0
Port	2 x RJ-11
	1x RJ-45
Veri İletimi	85Mbps
Kablo Tipi	Ethernet kablosu
	Telefon kablosu
LED Işıkları	DC 5V
	ACT
	LINK
	LINK/ACT
Boyutlar	118MM L x75MM W x30MM H
Güç Kaynağı	DC5V
Fiş Tipi	US, UK, Euro or AUS
Güvenlik, EMI,PTT	USA: UL, FCC 15B, FCC 68
	Europe: CE
Çalışma Sıcaklığı	32°F to 104°F (0°C to 40°C)
Saklama Sıcaklığı	-4°F to 158°F (-20° to 70°C)
Çalışma Nem Oranı	10% to 85%
Saklama Nem Oranı	5% to 90%

PROBLEM TESPİTİ VE ÇÖZÜMÜ

PHONELINK PK-8501 kullanımında karşılaşılabileceğiniz bazı problemler ve çözümleri için lütfen aşağıdaki önerilere bakınız.

- **Power Işığı Yanmıyorsa,**
Güç kablosunun cihaza takılı olup olmadığını kontrol edin.
Adaptörün elektrik prizine takılı olduğundan emin olun.
Bir başka prize takarak tekrar deneyin.
- **LAN (Ethernet) LINK/ACT LED Yanmıyorsa,**
Ethernet kablosunun, ethernet portuna takılı olduğunu kontrol edin.
Ethernet kablosunun takılı olduğu cihazlara elektrik gelip gelmediğinden emin olun.
Başka bir ethernet kablosu ile deneyin.

SIK SORULAN SORULAR

PHONELINK PK-8501 güvenilir ve kolay kurulum için tasarlanmış bir network cihazıdır.

1) PHONELINK PK-8501 ile kurulan network güvenli midir?

Evet. PHONELINK network cihazı standart güvenlik özelliklerini barındıracak şekilde tasarlanmıştır. Bütünleşik olarak gelen Firewall, MAC, IP filtreleme ve DES/3DES şifreleme kullanır.

2) Network nedir?

Veri paylaşımını sağlamak amacı ile iki veya daha fazla bilgisayarın birbirleri ile bağlantı sağladığı ortamın genel adıdır.

3) Hangi yazılımlara ihtiyaç duyulur?

PHONELINK network cihazlarının kurulumu sırasında herhangi bir yazılımın yüklenmesi zorunlu değildir.

4) PHONELINK ürünü için garanti kapsamı nedir?

Üretim hatalarına karşı 2 yıl garantilidir.

5) PHONELINK, Mac OS X ya da Linux işletim sistemleri ile uyumlu mudur?

Evet. PHONELINK ürünü ethernet portu olan tüm cihazlar ile uyumludur. İşletim sistemlerinden bağımsızdır.

6) PHONELINK PK-8501 kurulumu için teknik yardım gerekli midir?

Kurulum adımları uygulanmasına rağmen, network bağlantısında problem yaşıyorsanız emar@emarelektrik.com mail adresinden ya da 0-216-3990950 numaralı destek hattından yardım alınabilir.

7) LED ışıklarına bakılarak bağlantı durumu tespit edilebilir mi?

Kullanım kılavuzunun “GÖRÜNÜM” bölümünde LED durumları ile ilgili detaylar bulunmaktadır. Lütfen bu bölümü kontrol ediniz.

8) PHONELINK kullanılarak birbirinden bağımsız ağlar oluşturulabilir mi?

Evet. “MAC” ve “Password” konfigürasyonları değiştirilerek birkaç dakika içerisinde istenilen ağlar oluşturulabilir.

Eğer ürün ile ilgili danışmak istediğiniz farklı bir konu varsa www.emarelektrik.com adresinden yardım alabilirsiniz.

İLETİŞİM BİLGİLERİ

- **İTHALATÇI FİRMA:**
EMAR ELEKTRONİK ELEKTRİK MAKİNA MÜHENDİSLİK TAAHHÜT
SANAYİ VE TİCARET LTD. STİ.
ADRES:
ATALAR MAH. ZEYTİNLİK CD. TUNÇ SOK. NO:2
KARTAL – İSTANBUL-TÜRKİYE
TELEFON:
0-216-3990950
FAKS:
0-216-3718160
TİCARET SİCİL NO:
19849- KADIKÖY
VERGİ NO:
3330094155
E-MAIL:
emar@emarelektrik.com
WEB:
www.emarelektrik.com
- **ÜRETİCİ FİRMA:**
NANSING ELECTRONICS Co., Ltd.
TELEFON:
886-5-291-0434
FAKS:
886-5-291-0142
E-MAIL:
nansing.com@msa.hinet.net
WEB:
www.nansing.com
www.nansing.com.tw

SERVİS İSTASYONLARI

- **SERVİS ADI:**
ÖZ FEDAKAR ELEKTRONİK
YETKİLİ:
HÜSEYİN FEDAKAR
TELEFON:
0-352-2214465
VERGİ DAİRESİ:
G.NESİBE
VERGİ NO:
3850337017
HYB NO:
38.14.02/1259
ADRES:
SERÇEÖNÜ MAH. SELANİK CAD. BİRKAN SOK. TAC SİTESİ NO:9 KAYSERİ